



Des exercices...

Série 1 > Exercice 2 > Implantation d'un pavillon

Exercice auto corrigé Devoir à envoyer à la correction



Objectif : A l'issue de cet exercice vous serez capable de :

- tracer des lignes horizontales et verticales,
- utiliser l'accrochage aux objets,
- enregistrer un dessin.



Prérequis : Avant de réaliser cet exercice, vous devez être capable de :

- démarrer AutoCAD,
- exécuter une commande.



Commandes et savoir-faire associés :



- Fichier > ouvrir
- Barre d'état > accrochage aux objets
- Barre d'état > ortho
- Dessin > ligne
- Fichier > enregistrer
- Outil > renseignement > localiser un point



Mise en situation :

Le dessin à réaliser représente le plan de masse d'un bâtiment à implanter sur une parcelle.



Travail à réaliser :

On donne un fichier gabarit « Implantation_pavillon.dwg ».

On demande :

- de prendre connaissance des notions de cours et des savoir-faire nécessaires à la réalisation du dessin,
- de compléter le dessin en suivant les étapes ci-après.

1. Ouvrir le fichier de dessin

« sujet_1-2_implan_pavillon.dwg » situé dans le dossier « fonds de plans\serie_1\ » du CD-ROM



Ouvrir le fond de plan

2. Paramétrer et activer le mode d'accrochage aux objets.



Accrochage aux objets

3. Activer le mode **ortho**.



Mode **ortho**

4. Tracer le contour en partant du point A.



Tracer des lignes



Le parcours pédagogique...

A l'issue de cette série d'exercices vous serez capable de :

- créer et utiliser les calques d'AutoCAD,
- charger les types de lignes et les utiliser,
- modifier les propriétés des objets (calque, types de ligne, couleur),
- copier des objets, déplacer des objets
- insérer du texte, définir un style de texte,
- modifier les longueurs des lignes,
- dessiner des cercles et des rectangles,
- représenter une chaîne de cotation – coter un cercle - coter une distance biaise.

Progression des acquisitions de connaissances

N° d'exercice	Thème	Objectifs
1	Pavillon – Lotissement du bel air	<ul style="list-style-type: none"> ▪ Copier des lignes ▪ Insérer du texte, définir un style de texte ▪ Modifier la longueur d'une ligne ▪ Utiliser les calques ▪ Réaliser une chaîne de cotation ▪ Réaliser une cotation alignée ▪ Modifier les propriétés d'un objet ▪ Représenter une ligne de texte
2	Pavillon – Grand rue	<ul style="list-style-type: none"> ▪ Dessiner un cercle ▪ Modifier la longueur d'une ligne ▪ Dessiner un rectangle ▪ Créer des calques - Utiliser les calques ▪ Raccorder des lignes suivant un rayon donné ▪ Coter un rayon ▪ Dessiner un rectangle
3	Tracé d'un escalier balancé	<ul style="list-style-type: none"> ▪ Créer des calques - Utiliser les calques ▪ Charger un type de ligne ▪ Dessiner des cercles ▪ Copier des objets ▪ Copier des objets suivant un réseau
4	Plan de façade	<ul style="list-style-type: none"> ▪ Créer des calques – Utiliser les calques ▪ Prolonger une ligne ▪ Dessiner un rectangle ▪ Décaler un rectangle ▪ Copier des objets ▪ Réaliser une chaîne de cotation
5	Détail sur mur de clôture	<ul style="list-style-type: none"> ▪ Devoir à envoyer à la correction

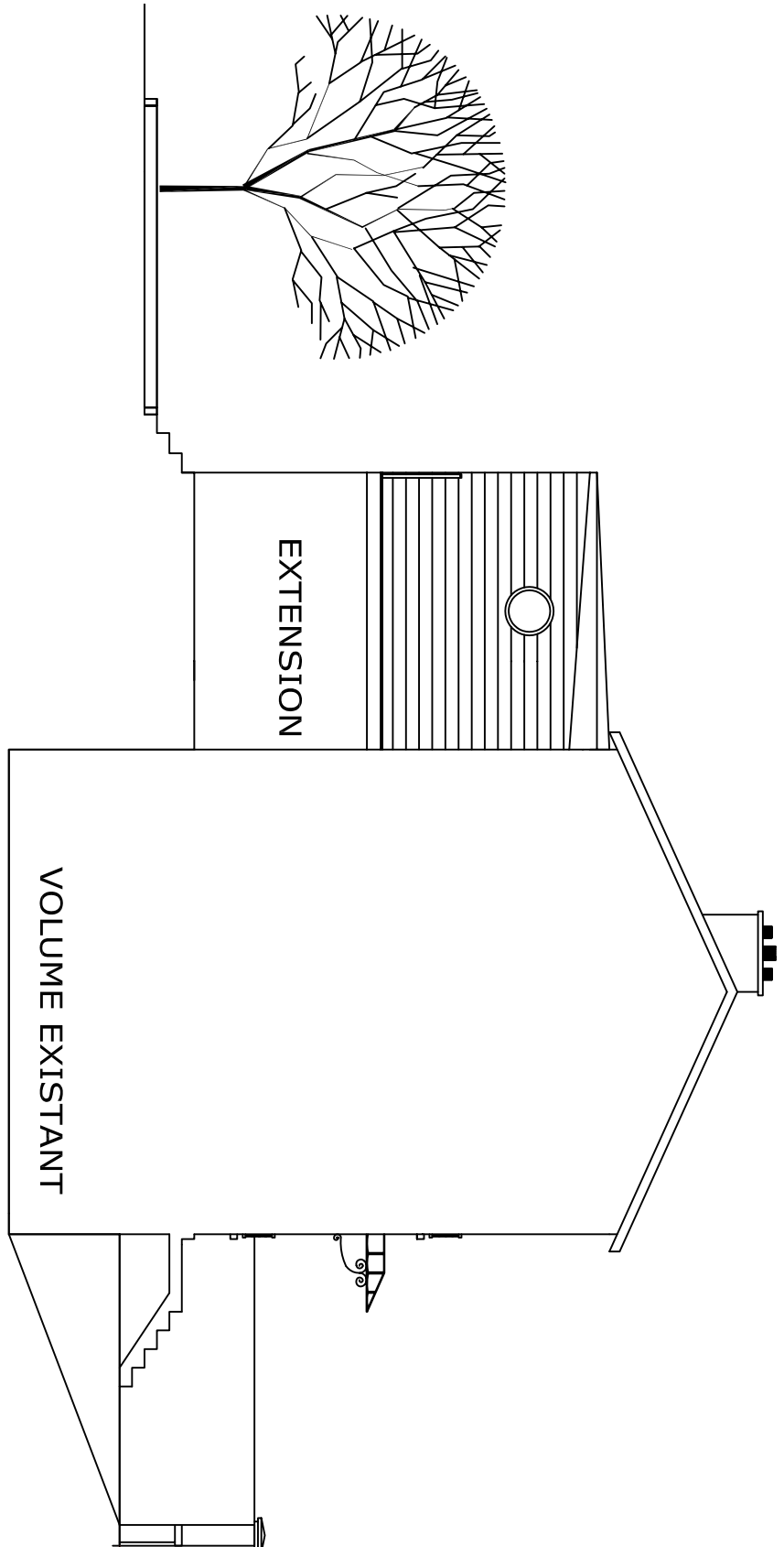
Savoir-faire – Notions et commandes AutoCAD associées

- | | |
|--|---|
| <ul style="list-style-type: none"> ▪ Format > Calque ▪ Format > Type de ligne ▪ Modification > Propriétés ▪ Modification > Décaler ▪ Modification > Copier ▪ Modification > Prolonger ▪ Modification > Ajuster ▪ Modification > Déplacer | <ul style="list-style-type: none"> ▪ Modification > Raccord ▪ Modification > Réseau ▪ Dessin > Cercle ▪ Dessin > Rectangle ▪ Cotation > Continue ▪ Cotation > Rayon ▪ Format > Style de texte ▪ Dessin > Texte > Ligne |
|--|---|



Des applications professionnelles...

Façade pignon



Plan de façades - Extension d'un pavillon

Devoir à envoyer à la correction 6

ECHELLE : 1:100

UNITE : m

N° D'ELEVE :

SERIE N° : 6

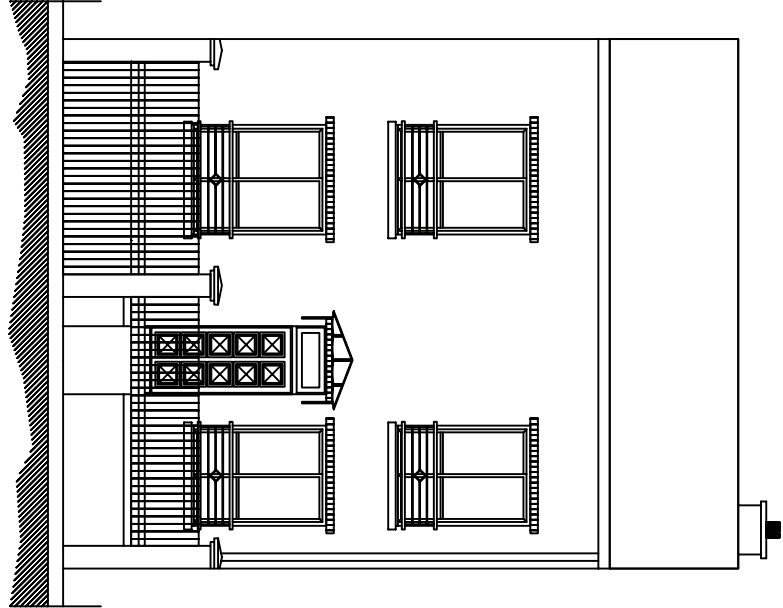
SUJET N° : 2

PLANCHE : 3 sur 3

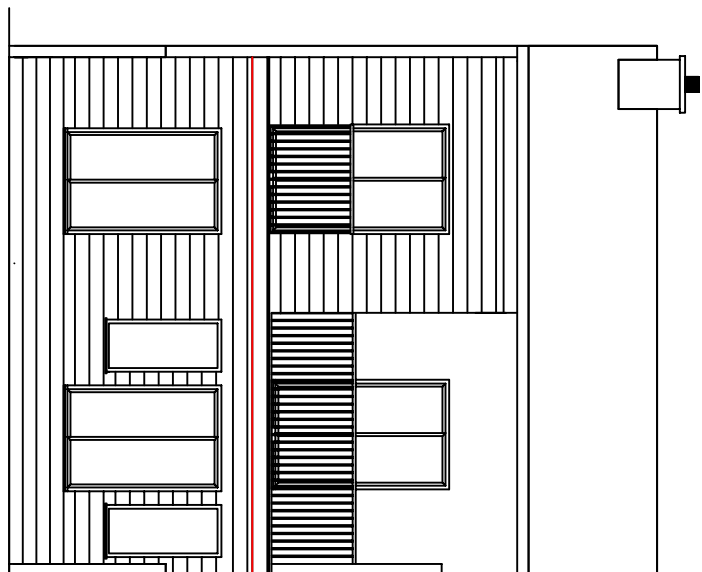


Des applications professionnelles...

Façade jardin



Façade jardin



Plan de façades - Extension d'un pavillon
Devoir à envoyer à la correction 6

ECHELLE : 1:100

UNITE : m

N° DELEVÉ :

SERIE N° : 6

PLANCHE : 2 sur 3

SUJET N° : 2