



La note d'intention

Qu'est-ce que la note d'intention ?

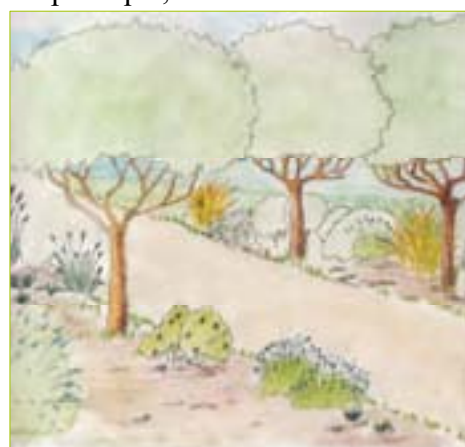
La note d'intention a pour but de présenter et argumenter les principaux choix de conception, ceci afin de justifier et valoriser le projet. Cette note d'intention peut se présenter sous forme écrite et illustrée. Cette note d'intention peut se présenter sous forme de fiche, cette fiche note d'intention est un outil qui sert d'argumentaire au projet.



Cette note s'accompagne d'une esquisse couleur ou d'un croquis d'ambiance comme dessiné ci-contre, pour rendre encore plus compréhensible le projet. Nous nous intéresserons à la réalisation de l'esquisse un peu plus tard. La note d'intention reprend tous les éléments du programme et les caractéristiques du site.

Cette note d'intention doit être écrite de manière légère et poétique, et elle doit convaincre et séduire le client ou le maître d'ouvrage.

La note d'intention s'appuie sur des partis pris, ce sont des choix qu'il faut justifier au regard des points d'intérêts de l'organigramme, du sens du projet et des besoins du client ou maître d'ouvrage.





Les végétaux dans le projet d'aménagement paysager

L'arbre :

Les végétaux sont des éléments vivants donc évoluant au fil des années.

Ce critère n'est pas anodin au moment de la conception d'un projet de paysage. Il faut prendre en compte les contraintes de terrain et d'exposition, mais aussi le développement futur de l'arbre par rapport à son développement racinaire, au volume de son houppier à terme.

Cependant, les arbres comportent un intérêt pour leur volume, leur forme (en tige, en cépée, fastigié), leur floraison et le coloris de leur feuillage (persistant, marcescent ou coloré à l'automne)

Les arbres permettent d'accentuer une perspective, de créer une voûte végétale, de former un fond de verdure ou alors peuvent être utilisés en isolé.



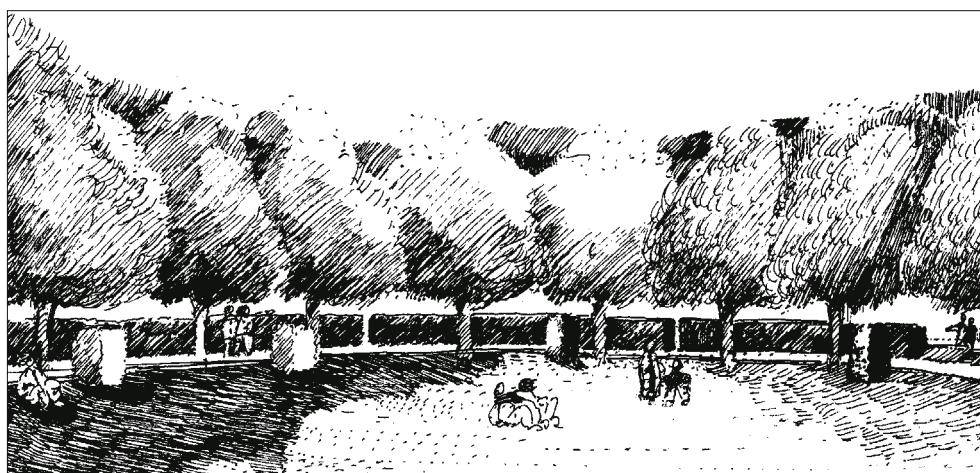


La représentation graphique d'ambiance

Les croquis d'ambiance permettent de présenter au client la composition paysagère future. Il s'agit de croquis réalisés sur place, de photos retouchées grâce à des logiciels adéquats ou d'un simple calque superposé à une vue actuelle.



Exemples de croquis d'ambiance relatifs au plan masse ci-dessus



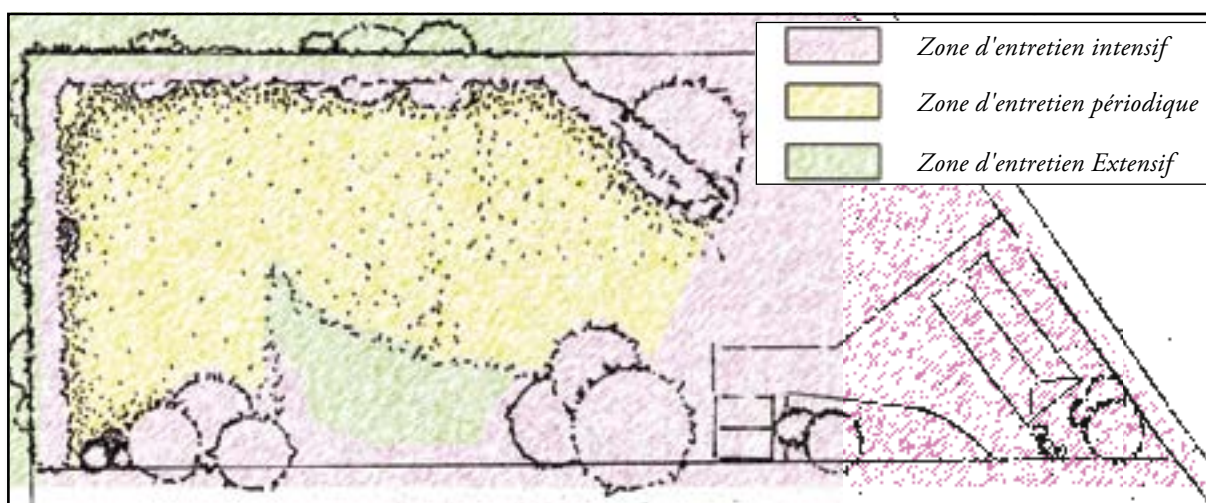
Croquis d'ambiance d'un square



La gestion du projet

Prenons un exemple assez simple, comme ce petit jardin de ville ci-dessous.

Le projet a juste fourni un dessin du jardin et un mode de fonctionnement ; la gestion va montrer quelle peut être l'utilisation optimale. Trois zones sont définies.



Nous allons découvrir ensemble les trois zones définies ci-dessus et surtout connaître leur intérêt.

Le **secteur intensif** est symbolisé ci-dessus par la couleur rose fuchsia. Ce secteur d'entretien intensif comprendra 8 à 12 tontes par an, autour de la maison, comprenant la tonte et le ramassage. Une zone située en pied de haie sera également tondue afin de dégager la strate supérieure et mettre en valeur les poacées en partie centrale, (zone d'entretien périodique). Prévoir une taille des haies 2 à 3 fois par an aux abords de l'habitation. L'entretien nécessitera l'utilisation d'engrais et l'application de désherbants sélectifs, (gazon et massifs). Les résidus de tonte seront exportés en paillage de massif ou de haie des zones extensives ou à entretien périodique.



Le **secteur périodique** comprendra 2 à 5 tontes par an, au moment des vacances, afin de profiter pleinement du terrain dégagé qui s'ouvrira à ce moment. Par cette absence d'entretien intensif, cette zone acquiert une singularité qui lui donne un autre statut que celui de terre abandonnée en jachère. La tonte périphérique intensive en pied de haie formera un cadre et permettra de contrôler l'intérieur. Les contrastes de volumes de graminées tondues et non tondues confèrent une ambiance ludique et champêtre.



La gestion différenciée des espaces verts

3.1. Les jardins de prestige

Ce sont des espaces conçus pour être vus.

Caractéristiques :

- Espace de caractère historique ;
- Mise en scène très élaborée de la nature ;
- Démonstration de la maîtrise technique du jardinier ;
- Diversité horticole-richesse des collections ;
- Intérêts patrimonial et ornemental forts ;
- Pelouses fragiles.

Entretien :

Coût d'entretien très élevé :

- Nettoyage quotidien ;
- Tontes intensives : 3 fois toutes les 2 semaines en période de forte pousse ;
- Désherbage sélectif du gazon ;
- Bêchage des massifs arbustifs ;
- Taille horticole des arbustes (pour les maintenir dans leur volume) ;
- Désherbage préventif permanent des massifs floraux ;
- Désherbage régulier des surfaces sablées ;
- Arrosage quotidien (automatisé) ;
- Fertilisation et traitement ;
- Phytosanitaires réguliers ;
- Ramassage de toutes les feuilles.

